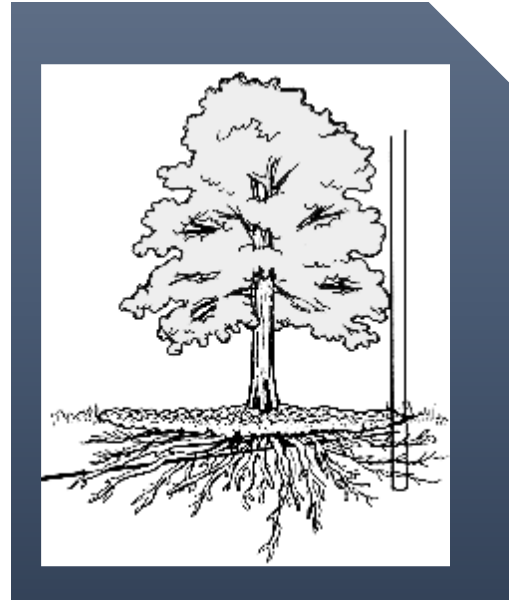


¿Cómo evitar conflictos entre los árboles y las redes de servicios públicos?

La determinación de dónde plantar un árbol no debe tomarse a la ligera. Deben considerarse muchos factores antes de la plantación. Cuando planea qué árbol va a plantar, recuerde mirar arriba y abajo para determinar dónde se localizará éste en relación a las líneas de servicios públicos aéreas y subterráneas.

A menudo se dan por sentado los servicios públicos que recibimos porque han pasado a resultar familiares. Para disfrutar de ellos con confianza y sin interrupción, es preciso llevar los servicios a nuestros hogares a través de sistemas de distribución. Estos servicios se conducen a través de líneas de conducción aérea o subterránea. Las líneas aéreas pueden ser eléctricas, telefónicas o de televisión por cable. Las líneas subterráneas incluyen estas tres además de agua, alcantarillado y gas natural. La localización de esas líneas debe tener una relación directa con la selección del árbol y su sitio de plantación. La altura máxima en la madurez de un árbol que se va a plantar debe estar comprendida en el espacio disponible hasta la línea aérea. Igual de importante es que el área del suelo sea lo suficientemente grande para acomodar los hábitos particulares de las raíces y el diámetro final del tronco del árbol. La selección del árbol y de los sitios adecuados proporcionará belleza y disfrute sin problemas en los años venideros.

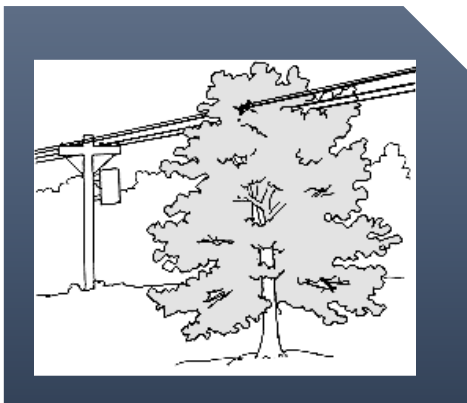


Líneas aéreas

Las líneas de servicios aéreas son las más fáciles de ver y obviamente las más notorias. A pesar de que éstas parecen bastante inofensivas, pueden ser muy peligrosas. La plantación de árboles de gran crecimiento debajo o cerca de estas líneas, precisará finalmente que deban podarse con frecuencia para mantener la distancia de seguridad respecto a los cables. Esta poda puede darles a los árboles un aspecto antinatural. La poda periódica puede también afectar sus condiciones físicas y sanitarias de manera considerable, a tal punto de llegar a acortar la expectativa de vida del árbol. Los árboles que tienen que podarse para separarlos de las líneas eléctricas, están bajo un gran estrés y son más susceptibles a plagas y enfermedades. Los pequeños árboles plantados hoy pueden ser un problema en el futuro. Cuando crecen muy alto cerca de líneas suplentes aéreas, pueden causar interrupciones del servicio al entrar en contacto con los cables. Además, los niños o adultos que trepan estos árboles pueden ser lesionados severamente e incluso morir, si entran en contacto con los cables. La selección adecuada de las especies y su sitio debajo y cerca de líneas aéreas de servicios puede eliminar el riesgo potencial a la seguridad pública, reducir los gastos de las compañías y su repercusión en los usuarios y mejorar el aspecto del paisaje.

Líneas subterráneas

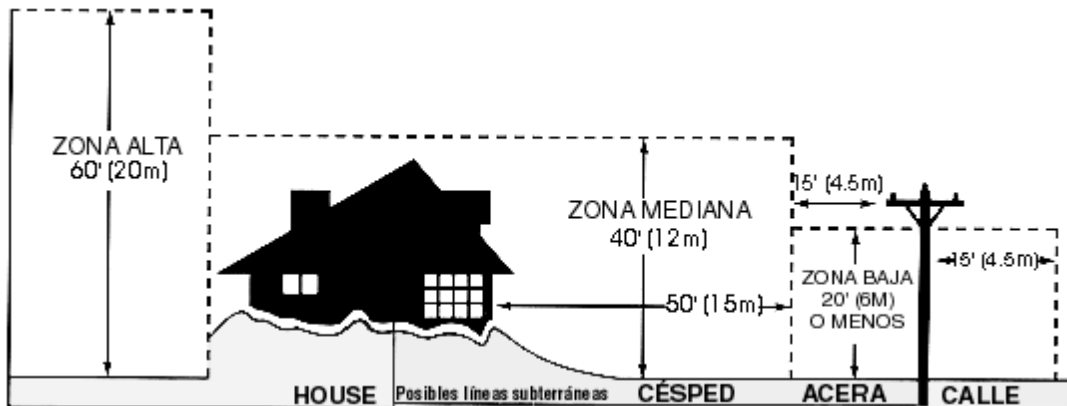
Los árboles son mucho más de lo que se puede ver. Muchas veces el área de las raíces es mayor que la proyección de la copa sobre el terreno. La mayoría de las redes de servicios públicos de hoy en día son instaladas bajo tierra. A menudo las raíces de los árboles y las conducciones subterráneas coexisten sin problemas, pero en ocasiones, debido al desarrollo natural del árbol, el crecimiento del sistema radicular puede afectar tubería y otro tipo de redes, incluso llegando a generar suspensión del servicio. Por otra parte, los árboles plantados cerca de esas líneas podrían sufrir lesiones en sus raíces si se necesitara hacer una excavación para reparar la infraestructura de los servicios. Por tanto, es necesario acudir al concepto de personal calificado acerca de la selección del árbol que tenga el sistema de raíces adecuado para la localización que usted haya escogido.



El mayor peligro para las líneas subterráneas tiene lugar durante la plantación. Cuando por razones de compensación pretenda plantar árboles en las zonas verdes de su propiedad, antes de hacerlo, asegúrese de que sabe dónde están las líneas de conducción de los servicios que ingresan en su predio. Para cerciorarse de que no va a excavar por accidente en alguna de ellas y correr el riesgo de sufrir lesiones graves o interrumpir el servicio e incurrir en un costo innecesario. Nunca suponga que las redes de distribución están enterradas más profundamente de lo que planea excavar. En algunos casos están muy cercanas a la superficie.

Lugares adecuados para árboles alrededor de las casas

La ilustración de abajo demuestra aproximadamente dónde deben plantarse los árboles en relación con las líneas suplentes de servicios. Recuerde que en espacio público no está permitido plantar árboles puesto que la entidad competente para efectuar la arborización y su mantenimiento es el JARDIN BOTÁNICO DE BOGOTÁ.



Zona alta

Árboles que crecen 20 metros o más en altura. Aquí se pueden usar árboles más grandes; no obstante, debiera considerar las vistas de su vecino, o las plantaciones que tenga de flores y/o árboles. Plante los árboles grandes como mínimo a 10 metros de la casa u otro edificio para un buen desarrollo de las raíces, y minimizar los daños a la estructura. Estos árboles de gran crecimiento también son recomendables para calles sin restricciones aéreas y con suelos de buena permeabilidad. Los sitios de plantación en las calles también deben tener espacios bien amplios mayores de 6 metros que permitan un gran desarrollo de las raíces, el diámetro y la base del tronco. Los árboles grandes también son recomendables para

parques, praderas u otras áreas abiertas donde su gran tamaño, tanto por encima como por debajo de la tierra, no será restringido, no causará daños o representará una responsabilidad.

Zona ediana

Árboles que no crecen más de 12 metros en altura.

Estos árboles se utilizan para decorar o enmarcar su casa o para establecer un aparcamiento. También son recomendables para plantar en cualquier lugar en el que el espacio permita una altura en la madurez de 10-12 metros. Los espacios adecuados en el suelo son: áreas de plantación, incluyendo aquellas en medio de avenidas, de 3-6 metros de ancho, grandes alcorques o materas de 3 metros o más y otras áreas abiertas de tamaño similar o mayor.

Zona baja

Árboles que no crecen más de 6 metros de altura.

Esta zona se expande 4,5 metros a cada lado de los cables. Los árboles con una altura en la madurez de menos de 6 metros podrían plantarse en cualquier sitio dentro de dicha zona, incluyendo en las calles bajo líneas de servicios. También son recomendables cuando el espacio de crecimiento es limitado. Son apropiados para áreas de plantación estrechas menores de 1 metro de ancho; espacios cuadrados o circulares rodeados de pavimento; grandes contenedores elevados u otras localizaciones en las que el espacio para las raíces no tolere árboles más grandes. Si bien los espacios laterales son limitados, se debe propender por permitir una adecuada profundización de las raíces, lo cual les dará estabilidad.

Otras sugerencias

Cortavientos

Plante árboles perennifolios (siempreverdes) en la parte oriente o norte de la casa, a una distancia aproximada de 15 metros o más de la estructura.

Modificación de la temperatura

De igual modo puede plantar árboles perennifolios en la parte oriental de la casa para evitar los rayos directos del sol en las mañanas y de esta manera refrescarla o puede plantar árboles caducifolios (que pierden las hojas) en la parte sur y/o oeste para permitir el paso del sol en las horas de la tarde. El planear antes de plantar le ayudará a asegurarse de que tiene la combinación correcta de árbol y lugar. La elección adecuada del árbol y su localización aumentará el valor de su propiedad, le evitará un mantenimiento costoso de poda y daños a su hogar. Un buen diseño paisajístico utiliza arbustos y árboles de pequeño crecimiento que son compatibles con las redes de distribución de servicios. Los árboles de bajo crecimiento no alcanzarán las líneas de conducción. Por lo tanto, no crearán riesgos de seguridad pública o causarán interrupciones de servicio a usted o a sus vecinos, ni requerirán poda severa.